

## お申し込み方法 ※7月1日(土曜)より受付開始!※

電話、Eメール、FAXのいずれかでお申し込みができます。  
Eメール、FAXでお申し込みをされる場合は、下記の必要事項をご記入ください。  
お申し込みされた方法と同じ方法で、確認を兼ねたお返事をしていますので、番号などお間違いのないようご注意ください。Eメールの場合は工房からのメール(utatsu@city.kanazawa.ishikawa.jp)が受信できるよう、設定の確認をお願いします。  
3日以上経っても返信が無い場合は、お手数をおかけしますが工房までご連絡ください。

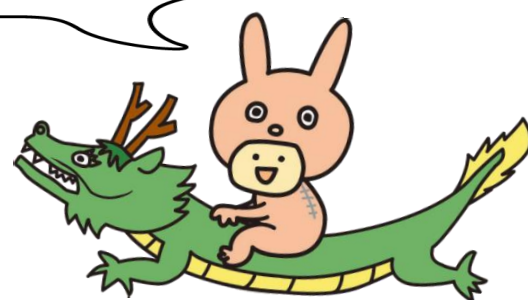
### <必要事項>

- ①参加を希望する教室名
- ②氏名・年齢(親子教室の場合は親子の氏名・年齢)
- ③郵便番号・住所
- ④電話番号(FAXでお申し込みの場合はFAX番号も)

※すでに定員に達している場合もあります。予めご了承ください。



卯辰山工芸工房の場所はこちらだよ!

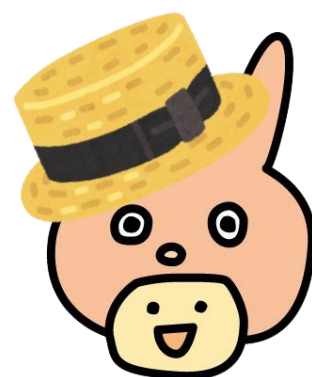


アクセス  
バス…金沢駅バス乗り場90番路線(天神橋経由)に乗り、「望湖台」バス停下車後、徒歩約10分  
車…北陸道金沢東ICより約15分

# 金沢卯辰山工芸工房 平成29年

# 夏休み こども 教室

汚れてもいい服やエプロン、  
手ふきタオルを持って参加してね!



夏休みの宿題にも!



### <お申し込み・お問い合わせ先>

金沢卯辰山工芸工房  
〒920-0832 金沢市卯辰町ト10番  
電話：076-251-7286 FAX：076-251-9113  
Email：utatsu@city.kanazawa.ishikawa.jp  
URL：http://www.utatsu-kogei.gr.jp/  
☆工房ホームページでも教室の内容が確認できます。

★お申込みは7月1日(土曜)より先着順で受付けます。お申し込み方法やお問い合わせ先は裏面をご覧ください!★



—吹きガラス体験—  
オリジナルマイグラスをつくろう

吹きガラス技法で、親子で1つずつグラスをつくります。  
☆火の近くで作業をします。肌の露出の多い服装、サンダル履きでの参加は危険ですのでご遠慮ください。

日 時：7月22日(土曜)  
①13時～ ②14時～  
③15時～ ④16時～  
対 象：小学校高学年以上とその保護者  
大 小：高さ10cm程  
定 員：各回3組(2人1組または3人1組)  
費 用：(2人1組)3,000円  
(3人1組)4,500円  
お渡し日：約1週間後



…親子教室



…こども教室



『らでん』で飾る  
うるし塗のスプーンをつくろう

スプーンにこまかな貝を貼って模様をつけます。  
キラキラと光る自分だけのうるしスプーンを親子で1本ずつつくります。

日 時：7月30日(日曜)  
13時30分～16時  
対 象：小学校3年生以上とその保護者  
大 小：20cm  
定 員：7組(2人1組)  
費 用：2,500円  
お渡し日：約2週間後



—親子でロクロに挑戦—  
電動ロクロでお茶碗をつくろう

親子1つずつ、お茶碗をつくります。世界に1つだけのオリジナルお茶碗を作りましょう!

日 時：8月6日(日曜)  
①9時30分～11時30分  
②13時30分～15時30分  
対 象：小学校低学年以上とその保護者  
大 小：直径8～10cm、高さ10cm程  
定 員：各回4組(2人1組または3人1組)  
費 用：(2人1組)4,000円  
(3人1組)5,000円  
お渡し日：8月26日(土曜)以降を予定



土で写真立てをつくろう!

手びねりで自分の好きな形をつくり、世界にひとつしかない写真立てをつくります。1～3個つくれます。

日 時：7月23日(日曜)  
9時30分～12時  
対 象：小学校低学年～  
持 物：作りたい物の写真など  
大 小：10cm角以内  
定 員：16人  
費 用：1,500円  
お渡し日：8月20日(日曜)



カラフルなガラスコースターをつくろう

透明な板ガラスに小さくした色ガラスを乗せて溶かし合わせ、夏にピッタリのガラスコースターを2枚つくります。

日 時：8月11日(金曜)  
①10時～11時30分  
②13時30分～15時  
対 象：小学校低学年以上  
大 小：8cm角  
定 員：各回10人  
費 用：3,000円  
お渡し日：約1週間後



金工教室  
手づくりスプーン体験!

真鍮の板を叩いて、親子で1本ずつスプーンをつくります。

日 時：7月29日(土曜)  
13時30分～16時30分  
対 象：小学校低学年以上とその保護者  
大 小：15cm程度  
持 物：筆記用具  
定 員：15組(2人1組または3人1組)  
費 用：(2人1組)2,000円  
(3人1組)3,000円  
お渡し日：当日



たたいて染めよう☆藍の葉トートバッグ

こちらで用意したトートバッグに『藍(あい)』という染料の葉を並べ、上から金づちでたたきます。  
葉をはがし、水洗いをして乾けば完成です。

日 時：8月5日(土曜)  
10時～12時  
対 象：小学校低学年～  
大 小：26×33cm  
持 物：金づち  
定 員：20人  
費 用：1,500円  
お渡し日：当日



色板ガラスでカラフルな箸置きをつくろう!

板ガラスや転写シールを組み合わせて、窯で焼成します。  
オリジナルのカラフルな箸置きを3個つくります。  
※お箸は含まれません。

日 時：8月19日(土曜)  
①10時～11時30分  
②13時30分～15時  
対 象：小学校低学年以上  
大 小：3.5×5.5cm程  
持 物：軍手  
定 員：各回10人  
費 用：2,500円  
お渡し日：約1週間後

